

## Der Frischeexperte für jeden Geschmack

Unser Verpflegungstalent kann aufgrund seines Spiralsystems bis zu 40 verschiedene Snack- und Kaltgetränkeartikel offerieren. Die Lebensmittelkühlung ermöglicht auch den Genuss von Joghurt über Sandwiches bis hin zu Mikrowellen-Mahlzeiten. Dank des optionalen Warenlifts können selbst zerbrechliche und empfindliche Produkte angeboten werden. Der einladende Schaufenstercharakter bietet den Konsumenten eine klare Übersicht über das breit gefächerte Warensortiment und weckt somit Impulskäufe.

### Große, attraktive Produktauswahl

Auf 5 Etagen können bis zu 50 unterschiedliche Produkte in verschiedenen Verpackungsgrößen angeboten werden.

### Attraktive Warenpräsentation

Der einladende Schaufenstercharakter bietet Konsumenten eine klare Übersicht über das breitgefächerte Warensortiment und weckt somit Impulskäufe.

### Energiesparen leicht gemacht

Der Monte Carlo bietet freie Programmiermöglichkeiten der Kühlung und Beleuchtung. Damit kann unnötiger Stromverbrauch an Wochenenden oder nachts durch Anhebetemperaturen und Abschaltung der Beleuchtung vermieden werden.

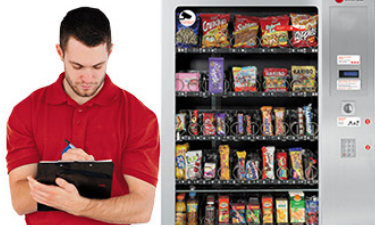
### Schonende Produktausgabe

Der optionale Warenlift gewährleistet den schonenden Transport empfindlicher Food- und Nonfood-Produkte.

### Lebensmittelkühlung

Der Monte Carlo verfügt über eine leistungsstarke Lebensmittelkühlung, die auch das Befüllen von frischen Produkten ermöglicht.





## Standard

- Schaufensterausführung aus Sicherheitsglas
- Zentralschloss mit Dreifachverriegelung
- Leicht auswechselbare Spiralen für unterschiedliche Packungsformate
- 5 Etagen mit bis zu 40 unterschiedlichen Produkten
- Elektronisch geregelte Hochleistungs-Einschubkühlung
- Behindertengerechte Gestaltung des Einwurf- und Bedienbereichs
- Lebensmittelkühlung
- Farbe außen: Weißaluminium (RAL 9006)
- Farbe innen: Signalweiß (RAL 9003)

## Optionen

- Variotemp: 2 Temperaturbereiche (ca. +15°C und < +4°C)
- Warenlift
- Münzschaftgerät
- Bargeldlose Zahlungssysteme
- Lichtschranke zur Überwachung der Produktausgabe
- High-Security Variante
- Outdoor-Variante

## Standortvoraussetzungen

- Mindestabstand von 5 cm zur hinteren Wand und Decke einhalten, um eine Luftzirkulation zu gewährleisten
- 2 - 3 cm seitlich Platz lassen
- Zugang zur Steckdose wegen DGUV-Prüfung erforderlich

## Technische Daten

Maße (B x H x T)	990 x 1.830 x 880 mm
Gewicht	ca. 475 kg
Elektroanschluss	230 V, 50 Hz, 16 A
Leistungsaufnahme	max. 500 W
Hersteller	Sielaff